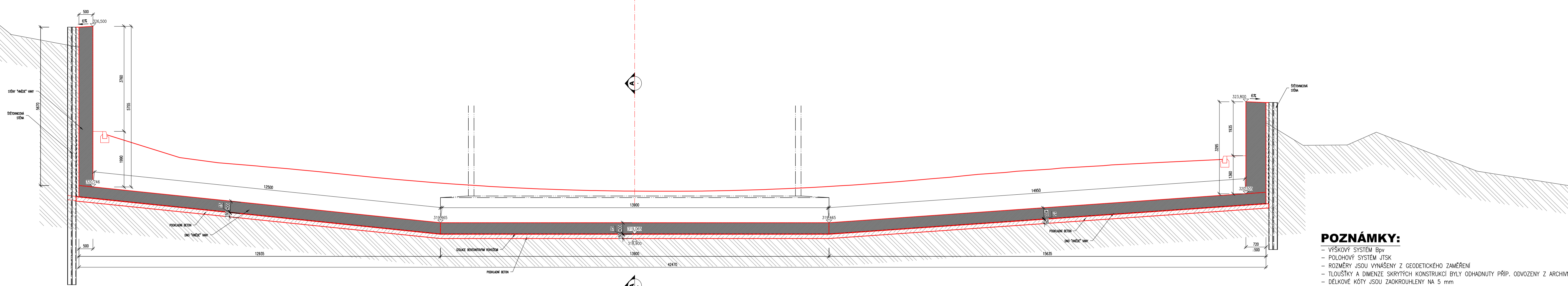


ŘEZ B-B', M 1:50
NOVÝ STAV



POZNÁMKY:

- VÝŠKOVÝ SYSTÉM BpV
- POLOHOVÝ SYSTÉM JTSK
- ROZMĚRY JSOU VYNÁŠENY Z GEODETICKÉHO ZAMĚŘENÍ
- TLOUŠTKY A DIMENZE SKRYTÝCH KONSTRUKCÍ BYLY ODHADNUTY PŘÍP. ODVOZENY Z ARCHIVNÍ DOKUMENTACE.
- DÉLKOVÉ KÓTY JSOU ZAKROUŽENY NA 5 mm
- PLOCHY VE STRUKU SE ZEMINOU BUDOU OPATŘENY NÁTĚREM PROTI ZEMNÍ VLHKOSTI (NAPŘ. 1xAlp + 2xAn)
- VEŠKERÉ POHLEDOVÉ HRANY BUDOU ZKOŠENY LÍŠTÍ VLOŽENOU DO BEDNĚNÍ (20x20 mm)
- PŘED ZAHÁJENÍM STAVBY ZHOTOVITEL STAVBY ZAJISTÍ VYTÝČENÍ VŠECH SÍTÍ
- BĚHEM STAVBY JE NUTNÉ DODRŽOVAT PODMÍNKY SPRÁVČŮ SÍTÍ UVEDENÉ V JEJICH VYJÁDRĚNÍCH

NA VÝKRESU NEMUSÍ BÝT ZAKRESLENY VEŠKERÉ INŽENÝRSKÉ SÍTĚ
- NUTNO VŽDY NECHAT VYTÝČIT JEJICH PRŮBĚH

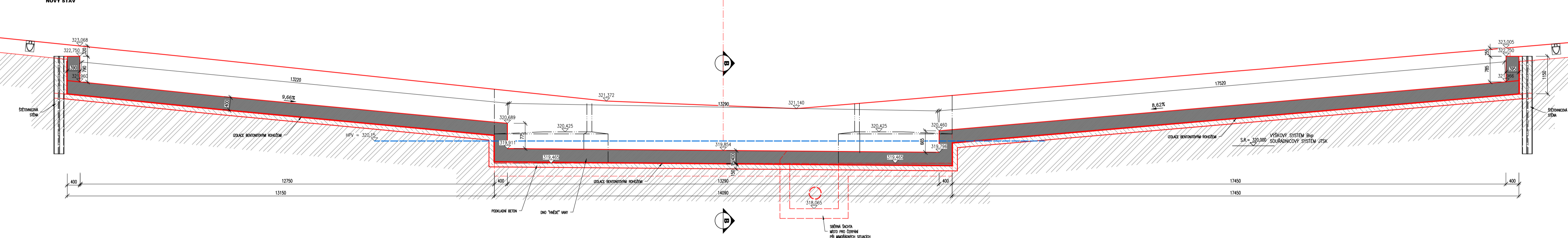
POUŽITÉ BETONY A VÝZTUŽ:

- POUŽITÉ BETONY:**
BETONY BUDOU PROVEDENY DLE ČSN EN 206-1
- | | |
|-----------------------------|----------------------|
| BETON ZÁKLADŮ | C30/37 XC2, XF1, XA1 |
| BETON OPĚR | C30/37 XC4, XF3 |
| BETON OLOŽNÝCH PRAHŮ | C30/37 XC4, XF3 |
| BETON NOSNÉ KONSTRUKCE | C30/37 XC4, XF3 |
| BET. LOŽE DLÁŽEB A OPEVNĚNÍ | C25/30 XF3 |
| BETON STABIL. PRAHŮ | C25/30 XF3 |
| PODKLADNÍ BETON | C12/15 XA1 |
| SPÁROVACÍ CEM. MALTA | M25 XF3 |

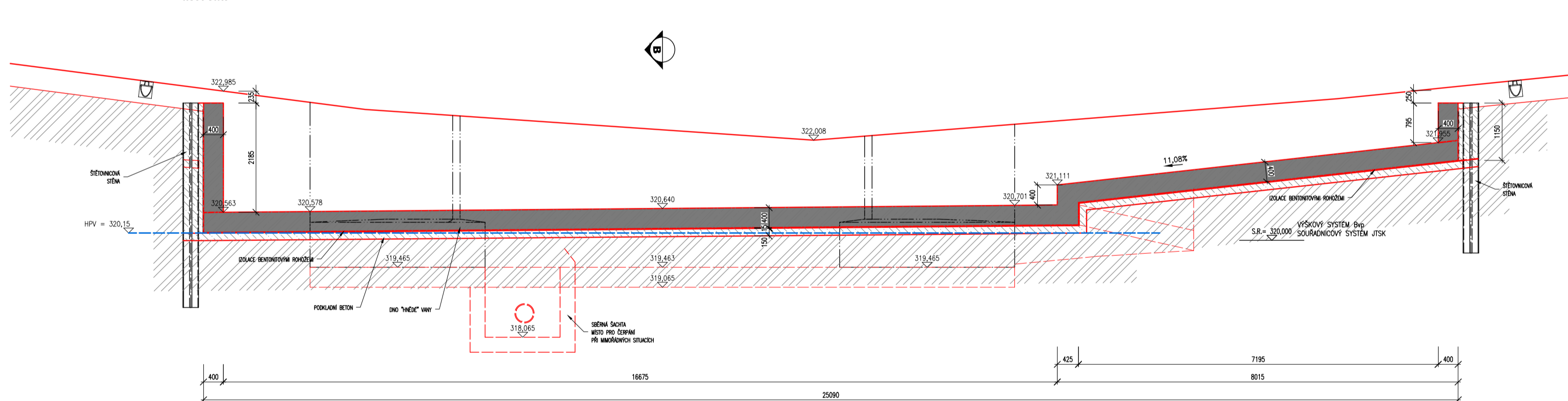
KÁMEN:
- PŘÍRODNÍ KÁMEN - VÝŘEJÁ HORNINA, MN. TL. 200 mm, PĚVNOST V TLAKU MIN. 50 MPa, NÁSÁKAVOST < 1,5%, SOUČ. ODOLNOSTI PROTI MRAZU 0,75 (PŘI 25 MRAZ. CYKLECH)

POUŽITÁ VÝZTUŽ:
OCEL B500B (10505 R)
SVAŘOVANÁ VÝZTUŽNÁ SÍŤ BSI 500M (A)

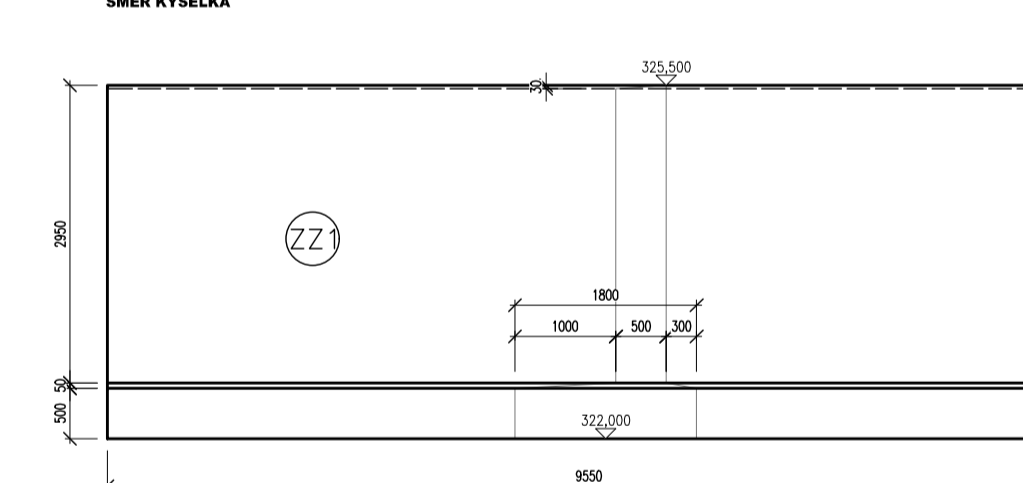
ŘEZ C-C, M 1:50
NOVÝ STAV



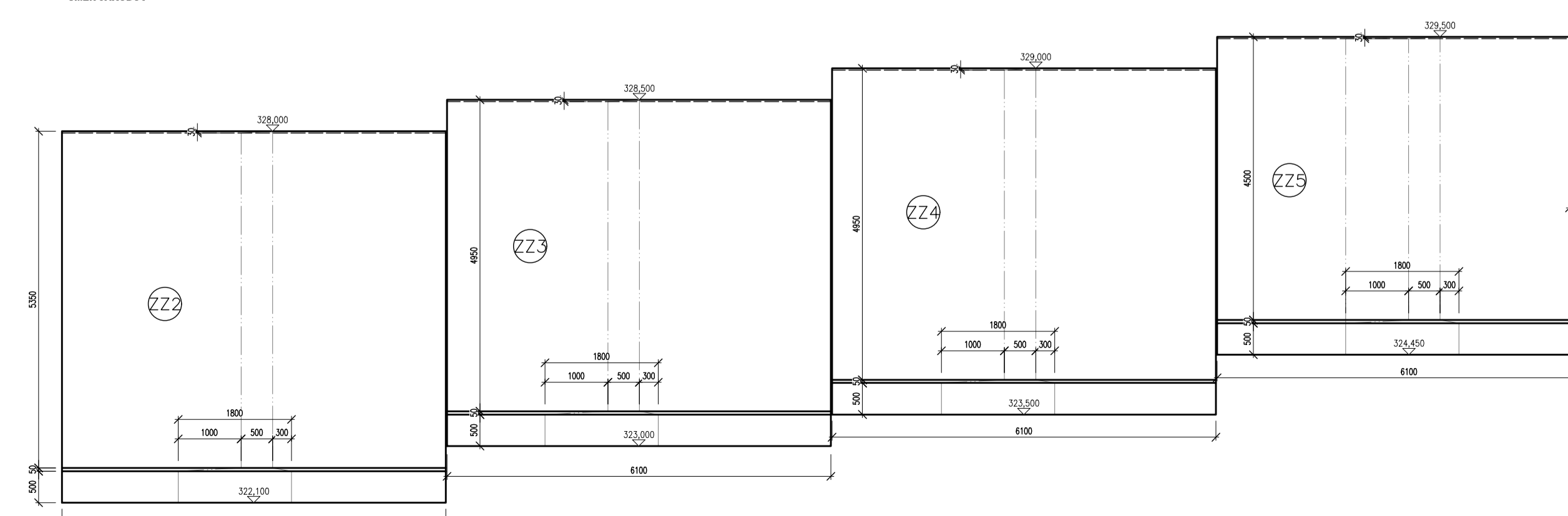
ŘEZ D-D, M 1:50
NOVÝ STAV



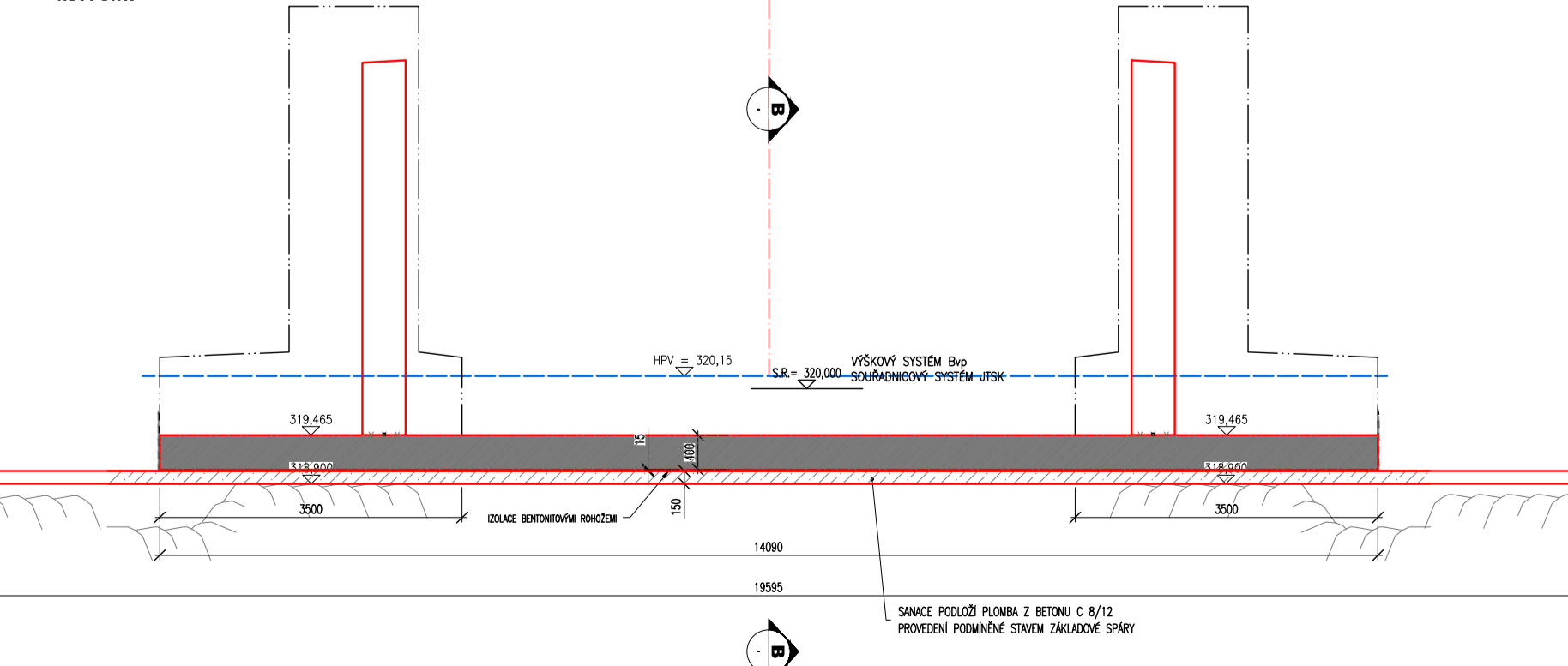
ZÁRUBNÍ ZEĎ - ZZ 1, M 1:50
SMĚR VÝSELKA



ZÁRUBNÍ ZDI - ZZ 2,3,4,5, M 1:50
SMĚR JAKUBOV



ŘEZ A-A', M 1:50
NOVÝ STAV



TÚ: 0112 Chomutov - Cheb
DÚ: G1 Žst. Stráž nad Ohří

03		
02		
01		
ZMĚNA	POPIS	DATUM

ING. IVAN ŠÍR
PROJEKTOVÁNÍ DOPRAVNÍCH STAVEB a.s.
Haškova 1714/3, 500 02 Hradec Králové, tel: +420 603 181 473, sir@sirvan.cz, www.sirvan.cz IČ: 287 86 973

investor: Kofola a.s.
Za dráhou 165/1, 794 01 Křov, Pod Bezučovým vchodem

Přestavba mostu v km 158,295 na trati Chomutov - Cheb, Stráž nad Ohří

<ul style="list-style-type: none"> ■ kraj: Karlovarský ■ MÚOU: Stráž nad Ohří - Ostrov ■ stupeň utajení: bez utajení ■ datum: 12.2022 ■ zakázkové číslo: 22018 ■ stupeň PD: společné ÚR a SP + PDPs 	<ul style="list-style-type: none"> ■ odpovědný projektant stavby: Ing. Ivan Šír ■ odpovědný projektant objektu: Ing. Jan Fiala ■ vypracoval: Ing. Tomáš Řeimont ■ kontroloval: Ing. Ivan Šír ■ změna číslo: 00 ■ měřítko: M 1:100
---	---

SO 251 - PŘÍSTUPOVÉ RAMPY A OPĚRNÉ ZDI I.
SO 252 - PŘÍSTUPOVÉ RAMPY A OPĚRNÉ ZDI II.

ŘEZY **D.2.1.4.3.3**