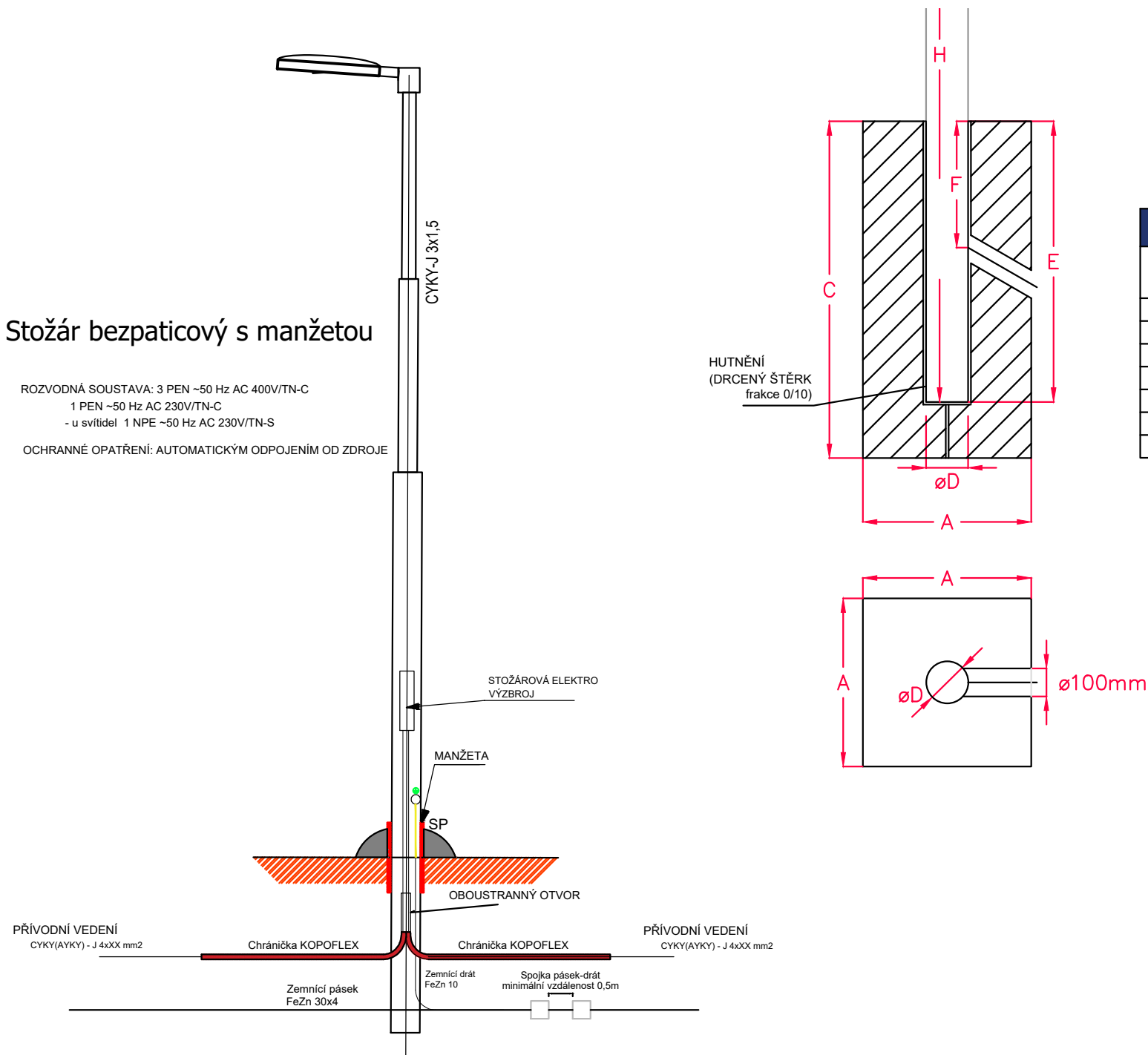


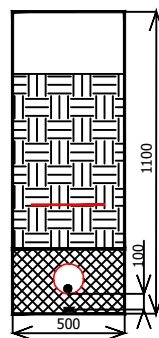
Stožár bezpaticový s manžetou

ROZVODNÁ SOUSTAVA: 3 PEN ~50 Hz AC 400V/TN-C
 1 PEN ~50 Hz AC 230V/TN-C
 - u svítidel 1 NPE ~50 Hz AC 230V/TN-S
 OCHRANNÉ OPATŘENÍ: AUTOMATICKÝM ODPOJENÍM OD ZDROJE

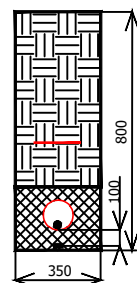


VZOROVÝ ŘEZ VÝKOPEM

ZPEVNĚNÁ PLOCHA



VOLNÝ TERÉN



LEGENDA

- Skladba zpevněné plochy
- Výkopový materiál
- Přesátá zemina
- Kabel VO (CYKY, AYKY)
- Zemní pásek FeZn 30x4
- Výstražná folie PVC - červená
- Kabelová chráníčka

Hloubka uložení kabelu dle ČSN 73 6005
 - zelený pás 0,35m (v chráníčce)
 - vjezdy a pojízdné plochy 1m
 - chodník 0,35m

KOTVENÍ OSVĚTLOVACÍCH STOŽÁRŮ

Kotevní bloky osvětlovacích stožárů jsou prováděny z prostého betonu tř. B20

Minimální výška kotevního bloku je 1,2 m

STOŽÁR S VÝLOŽNÍKEM					
VÝŠKA STOŽÁRU H (m)	PŮDORYS ROZMĚR A (mm)	VÝŠKA BLOKU C (mm)	PRŮMĚR OTVORU D (mm)	HLOUBKA OTVORU E (mm)	HLOUBKA ROZMĚR F (mm)
8	800	1700	200	1500	525
10	900	1700	250	1500	525
12	1000	1700	300	1500	550
14	1100	1700	300	1500	550
16	1100	2000	350	1800	550
18	1200	2200	350	2000	550
20	1200	2200	400	2000	550

STOŽÁR BEZ VÝLOŽNÍKU					
VÝŠKA STOŽÁRU H (m)	PŮDORYS ROZMĚR A (mm)	VÝŠKA BLOKU C (mm)	PRŮMĚR OTVORU D (mm)	HLOUBKA OTVORU E (mm)	HLOUBKA ROZMĚR F (mm)
4	500	1200	150	600	425
5	550	1200	150	800	425
6	600	1200	150	1000	450
7	650	1200	150	1000	450
8	700	1200	200	1000	450

Tabulková výpočtová únosnost základové zeminy:
 $R_{dt} = \text{min. } 100\text{kPa}$

TÚ: 0112 Chomutov - Cheb

DÚ: G1 Žst. Stráž nad Ohří

03		
02		
01		
ZMĚNA	POPIS	DATUM



ING. IVAN ŠÍR

PROJEKTOVÁNÍ DOPRAVNÍCH STAVEB CZ s.r.o.
 Haškova 1714/3, 500 02 Hradec Králové, tel: +420 603 181 473, sir@sirivan.cz, www.sirivan.cz

IČ: 259 62 914

investor: Kofola a.s.
 Za drahou 165/1, 794 01 Krnov, Pod Bezručovým vrchem

Přestavba mostu v km 158,295 na trati Chomutov – Cheb, Stráž nad Ohří

- kraj: Karlovarský
- MÚ / OU: Stráž nad Ohří - Ostrov
- stupeň utajení: bez utajení
- datum: 10 / 2022
- zakázkové číslo: O20021
- stupeň PD: DUR+DSP

- odpovědný projektant stavby: Ing. Ivan Šír
- odpovědný projektant objektu: Ing. Radim Mach
- vypracoval: Martin Vejrek
- kontroloval: Ing. Petr Krupička
- změna číslo: 00
- měřítko: -

- podzhotovitel části: PLANCON PRAHA, s.r.o.
Rubeška 215/1
190 00 Praha 9
- zakázkové číslo podzhotovitele: 22_016

SO 407 - Veřejné osvětlení
Kotvení osvětlovacích stožárů a uložení svítidla

2.3